

O S T E O P A T H I E



Enfants - Adultes - Sportifs - Urgences / Consultations sur Rendez-vous

COURTET Aurélien

Ostéopathe – Professionnel de santé

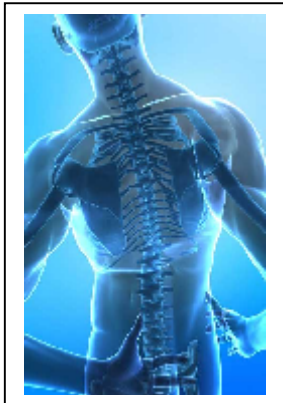
D

ÉFINITION ET PRINCIPES DE L'OSTÉOPATHIE

Définition de l'Ostéopathie :

Médecine manuelle moderne et évoluée dont les origines sont ancestrales, l'ostéopathie est une méthode thérapeutique extrêmement précise, logique, rigoureuse et efficace. Elle vise à supprimer des lésions ainsi qu'à rendre et à maintenir la mobilité, la souplesse et le mouvement chez l'individu quelque soit le tissu du corps (muscle, ligaments, fascia, articulations, nerfs...) afin d'éviter des troubles fonctionnels pouvant perturber l'état de santé.

Principes de l'Ostéopathie :



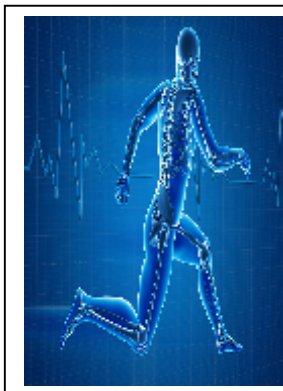
L'unité du corps

L'Ostéopathie considère le corps humain comme un ensemble de systèmes en inter-relations c'est à dire que toutes les parties du corps étant reliées entre elles par l'intermédiaire des tissus organiques qui le composent, le corps constitue une unité fonctionnelle indissociable, ainsi qu'une identité, une spécificité propre à chacun. Dès qu'une structure du corps présente une perturbation dans son fonctionnement, cela retentit sur le fonctionnement de structures situées à distance par le biais de ces corrélations tissulaires.



La Structure gouverne la fonction

Comme deuxième principe, Still (fondateur de l'ostéopathie) a établi que les structures du corps et les fonctions qu'elles doivent remplir sont interdépendantes. (« Toute maladie remonte à quelque désordre mécanique dans la machinerie du corps humain »). Bien qu'encore très proche des références à l'animal, cette approche posait la nécessité de rechercher et corriger les irrégularités dans les structures qui composent le corps, pour améliorer ses fonctions.



Principe d'auto-guérison

Le corps est doué de facultés d'auto corrections propres à chacun; et la tendance naturelle du corps est d'aller vers l'état de santé plutôt que celui de maladie. C'est pourquoi l'Ostéopathe, de part ces diverses techniques manipulatives, recherche à libérer les différentes restrictions de mobilités afin que le patient puisse retrouver « par lui-même » une homéostasie adéquate, une santé psychique et physique positive.

La résultante de ces 3 principes permet de favoriser l'équilibre intérieur ou homéostasie

DYSFONCTION SOMATIQUE OSTÉOPATHIQUE

La dysfonction somatique ostéopathique est une réaction mécanique et physiologique d'une structure du corps en réponse à une agression.

Cette dernière peut-être orchestrée par un traumatisme direct, des micro-traumatismes répétés (mauvaise ergonomie de travail), un trouble de la posture, un stress psycho-émotionnel, un geste sportif, une maladie ou encore par des facteurs environnementaux (mauvaise alimentation, mauvaise hygiène de vie, pollution...).

Elle s'accompagne inexorablement d'une restriction de la mobilité de la structure concernée qui va entraîner l'apparition dans la plupart des cas d'une « chaîne lésionnelle ». Une « chaîne lésionnelle » est caractérisée par une lésion dite « primaire » que l'ostéopathe devra identifier en premier plan et qui entraînera l'apparition d'adaptation et de compensation à distance de cette lésion (par des corrélations tissulaires) au niveau de structures qui peuvent ou non avoir un lien avec elle. Le corps tentera ainsi de s'adapter en compensant au mieux par le biais d'une rééquilibration de sa structure (réaction mécanique au niveau articulaire) et/ou d'une modification de ses fonctions (réactions physiologiques au niveau des organes).

Le corps possédant ses propres mécanismes de régulation, la dysfonction peut se résorber naturellement, sans l'intervention extérieure de l'ostéopathe.

Lorsque ces mécanismes sont dépassés, qu'ils n'arrivent pas à réguler cette dysfonction, le corps décompense peu à peu et entre dans ce schéma de « chaîne lésionnelle ».

*L'action de l'ostéopathe est donc **curative et préventive***

Il faut savoir que de plus en plus de mutuelles de santé remboursent tout ou en partie des séances d'Ostéopathie

P **OURQUOI**

S'adresser à un **Ostéopathe**

L'Ostéopathe peut soulager :

Votre appareil locomoteur, avec :

- ☞ Cervicalgies
- ☞ Dorsalgies
- ☞ Lombalgies
- ☞ Douleurs intercostales
- ☞ Conséquences du coup du lapin (whiplash)
- ☞ Névralgies (canal carpien, sciatalgie, syndrome d'Alcock, cruralgie..) ☞ Suites d'intervention chirurgicale

Chez le sportif, avec :

- ☞ Douleurs articulaires
- ☞ Lésions musculaires
- ☞ Tendinopathie
- ☞ Entorses
- ☞ Traumatismes, chute
- ☞ Lésions ligamentaires

Votre système digestif, avec :

- ☞ Ballonnements, pesanteur
- ☞ Reflux Gastro-oesophagien
- ☞ Nausée
- ☞ Hernie hiatale par glissement
- ☞ Troubles du transit
- ☞ Colites
- ☞ Troubles hépato-biliaires

Votre système génito-urinaire, avec :

- ☞ Dysurie
- ☞ Dyspareunies mécaniques
- ☞ Disménorrhées fonctionnelles
- ☞ Prévention des infections urinaires

Votre sphère ORL, avec :

- ☞ Prévention et traitement des rhinites, sinusites et otites répétitives non virales
- ☞ Accouphènes, vertiges

Votre système neuro-végétatif, avec :

- ☞ Stress, anxiété
- ☞ Trouble du sommeil

Les cas d' « Urgences Ostéopathiques », avec :

- ☞ Torticolis, dorsalgo, lumbago
- ☞ Epaule gelée
- ☞ Sciatique, Hernie Discale

L'accompagnement de la grossesse, post-partum et les troubles du nourrisson.

Pour plus d'informations supplémentaires n'hésitez pas à me contacter

Espace Santé de Roche Lez Beaupré

COURTET Aurélien - Ostéopathe – Professionnel de santé

1 rue des Prés Chalots 25220 Roche Lez Beaupré